

诺安策略精选股票型证券投资基金招募说明书（更新）摘要

2018 年第 1 期

基金管理人：诺安基金管理有限公司

基金托管人：中国银行股份有限公司

重要提示

（一）诺安策略精选股票型证券投资基金（以下简称“本基金”）由诺安汇鑫保本混合型证券投资基金转型而来。诺安汇鑫保本混合型证券投资基金（以下简称“该基金”）经中国证券监督管理委员会证监许可【2012】173 号文核准公开募集，该基金的基金合同于 2012 年 5 月 28 日正式生效。该基金的第一个保本周期自 2012 年 5 月 28 日开始至 2015 年 5 月 27 日到期。该基金在第一个保本周期期满后，在符合基金合同规定的保本基金存续的条件下，该基金转入第二个保本周期。该基金的第二个保本周期自 2015 年 6 月 26 日开始至 2018 年 6 月 26 日到期。由于不符合保本基金存续条件，根据《诺安汇鑫保本混合型证券投资基金基金合同》的相关规定，该基金第二个保本周期到期后转型为非保本的股票型基金，名称相应变更为“诺安策略精选股票型证券投资基金”。

（二）基金管理人保证本《招募说明书》的内容真实、准确、完整。本《招募说明书》经中国证监会备案，但中国证监会对该基金转型的备案，并不表明其对本基金的价值和收益作出实质性判断或保证，也不表明投资于本基金没有风险。

（三）投资有风险，投资人认购（或申购）基金时应认真阅读本基金《招募说明书》及《基金合同》、基金管理人网站公示的《风险说明书》、基金产品风险等级划分方法及说明等，全面认识本基金产品的风险收益特征，应充分考虑投资人自身的风险承受能力，并对于认购（或申购）基金的意愿、时机、数量等投资行为作出独立决策。基金管理人提醒投资者“买者自负”原则，在投资者作出投资决策后，须承担基金投资中出现的各类风险，包括：市场系统性风险、上市公司风险、利率风险、流动性风险、信用风险、管理风险、本基金特有风险、股指期货投资风险、资产配置风险及其他风险等。

本基金是一只股票型基金，基金的风险与预期收益高于混合型基金和债券型基金。

（四）基金的过往业绩并不预示其未来表现。基金管理人管理的其他基金的业绩并不构

成新基金业绩表现的保证。

基金管理人依照恪尽职守、诚实信用、谨慎勤勉的原则管理和运用基金财产，但不保证本基金一定盈利，也不保证最低收益。

（五）基金管理人根据投资者适当性管理办法，对投资者进行分类。投资者应当如实提供个人信息及证明材料，并对所提供的信息和证明材料的真实性、准确性、完整性负责。投资者应知晓并确认当个人信息发生重要变化、可能影响投资者分类和适当性匹配的，应及时主动进行更新。

本摘要根据基金合同和基金招募说明书编写，并经中国证监会核准。基金合同是约定基金当事人之间权利、义务的法律文件。基金投资人自依基金合同取得基金份额，即成为基金份额持有人和本基金合同的当事人，其持有基金份额的行为本身即表明其对基金合同的承认和接受，并按照《中华人民共和国证券投资基金法》、《公开募集证券投资基金运作管理办法》、基金合同及其他有关规定享有权利、承担义务。基金投资人欲了解基金份额持有人的权利和义务，应详细查阅基金合同。

本招募说明书(更新)已经基金托管人复核。招募说明书(更新)所载内容截止日为 2018 年 12 月 30 日，有关财务数据和净值表现截止日为 2018 年 9 月 30 日(财务数据未经审计)。

一、基金管理人

（一）基金管理人概况

公司名称：诺安基金管理有限公司

住所：深圳市深南大道 4013 号兴业银行大厦 19—20 层

法定代表人：秦维舟

设立日期：2003 年 12 月 9 日

批准设立机关及批准设立文号：中国证监会证监基金字[2003]132 号

组织形式：有限责任公司

注册资本：1.5 亿元人民币

存续期限：持续经营

电话：0755—83026688

传真：0755—83026677

联系人：王嘉

股权结构：

股东单位	出资额(万元)	出资比例
中国对外经济贸易信托有限公司	6000	40%
深圳市捷隆投资有限公司	6000	40%
大恒新纪元科技股份有限公司	3000	20%
合 计	15000	100%

（二）证券投资基金管理情况

截至 2018 年 12 月 30 日，本基金管理人共管理五十九只开放式基金：诺安平衡证券投资基金、诺安货币市场基金、诺安先锋混合型证券投资基金、诺安优化收益债券型证券投资基金、诺安价值增长混合型证券投资基金、诺安灵活配置混合型证券投资基金、诺安成长混合型证券投资基金、诺安增利债券型证券投资基金、诺安中证 100 指数证券投资基金、诺安中小盘精选混合型证券投资基金、诺安主题精选混合型证券投资基金、诺安全球黄金证券投资基金、上证新兴产业交易型开放式指数证券投资基金、诺安沪深 300 指数增强型证券投资基金、诺安行业混合型证券投资基金、诺安多策略混合型证券投资基金、诺安油气能源股票证券投资基金（LOF）、诺安全球收益不动产证券投资基金、诺安新动力灵活配置混合型证券投资基金、诺安中证创业成长指数分级证券投资基金、诺安策略精选股票型证券投资基金、诺安双利债券型发起式证券投资基金、诺安研究精选股票型证券投资基金、诺安纯债定期开放债券型证券投资基金、诺安鸿鑫保本混合型证券投资基金、诺安稳固收益一年定期开放债券型证券投资基金、诺安泰鑫一年定期开放债券型证券投资基金、诺安中证 500 交易型开放式指数证券投资基金、诺安优势行业灵活配置混合型证券投资基金、诺安天天宝货币市场基金、诺安理财宝货币市场基金、诺安永鑫收益一年定期开放债券型证券投资基金、诺安聚鑫宝货币市场基金、诺安稳健回报灵活配置混合型证券投资基金、诺安聚利债券型证券投资基金、诺安新经济股票型证券投资基金、诺安低碳经济股票型证券投资基金、诺安中证 500 交易型开放式指数证券投资基金联接基金、诺安创新驱动灵活配置混合型证券投资基金、诺安先进制造股票型证券投资基金、诺安利鑫灵活配置混合型证券投资基金、诺安景鑫灵活配置混合型证券投资基金、诺安益鑫灵活配置混合型证券投资基金、诺安安鑫灵活配置混合型证券投资基金、诺安精选回报灵活配置混合型证券投资基金、诺安和鑫灵活配置混合型证券投资基金、诺安积极回报灵活配置混合型证券投资基金、诺安优选回报灵活配置混合型证券投资基金、诺安进取回报灵活配置混合型证券投资基金、诺安高端制造股票型证券投资基金、

诺安改革趋势灵活配置混合型证券投资基金、诺安瑞鑫定期开放债券型发起式证券投资基金、诺安鑫享定期开放债券型发起式证券投资基金、诺安圆鼎定期开放债券型发起式证券投资基金、诺安联创顺鑫债券型证券投资基金、诺安汇利灵活配置混合型证券投资基金、诺安积极配置混合型证券投资基金、诺安优化配置混合型证券投资基金、诺安浙享定期开放债券型发起式证券投资基金等。

（三）主要人员情况

1. 董事会成员

秦维舟先生，董事长，工商管理硕士。历任北京中联新技术有限公司总经理、香港昌维发展有限公司总经理、香港先锋投资有限公司总经理、中国新纪元有限公司副总裁、诺安基金管理有限公司副董事长。

伊力扎提·艾合买提江先生，副董事长，工商管理硕士。历任吉通网络通信股份有限公司人力资源部副总经理，中化国际石油公司人力资源部副总经理、副总经理（主持工作）、总经理，中化国际石油公司公司副总经理，中国对外经济贸易信托有限公司副总经理，现任中国对外经济贸易信托有限公司公司总经理。

赵忆波先生，董事，硕士。历任南方航空公司规划发展部项目经理，泰信基金管理有限公司研究员，翰伦投资咨询公司（马丁可利基金）投资经理，纽银西部基金管理有限公司基金经理，现任大恒科技副董事长。

赵照先生，董事，博士。历任中国电力信托投资有限公司信贷业务部、投资发展部、北京证券营业部项目经理，中国电力财务有限公司法律及合规部、发展规划部主任，国家电网公司金融资产管理部发展策划处处长，国网英大国际控股集团有限公司发展策划部主任，英大基金管理有限公司副总经理、常务副总经理，深圳英大资本管理有限公司总经理，现任中国对外经济贸易信托有限公司党委委员、副总经理。

孙晓刚先生，董事，本科。历任北京诺安企业管理有限公司副总经理，上海摩士达投资有限公司投资总监、副总经理，上海钟表有限公司副总经理，现任上海钟表有限公司董事长。

奥成文先生，董事，硕士。历任中国通用技术（集团）控股有限责任公司资产经营部副经理，中国对外经济贸易信托有限公司投资银行部副总经理，诺安基金管理有限公司督察长，现任诺安基金管理有限公司总经理。

汤小青先生，独立董事，博士。历任国家计委财政金融司处长，中国农业银行市场开发部副主任，中国人民银行河南省分行副行长，中国人民银行合作司副司长，中国银监会合作金融监管部副主任，内蒙古银监局、山西银监局局长，中国银监会监管一部主任，招商银行

副行长。

史其禄先生，独立董事，博士。历任中国工商银行外汇业务管理处处长，中国工商银行伦敦代表处首席代表，中国工商银行新加坡分行总经理，中国工商银行个人金融业务部副总经理，机构业务部副总经理，机构金融业务部资深专家。

赵玲华女士，独立董事，硕士。历任中国人民解放军空军总医院新闻干事，全国妇女联合会宣传部负责人，中国人民银行人事司综合处副处长，国家外汇管理局政策法规司副处长，中国外汇管理杂志社社长兼主编，国家外汇管理局国际收支司巡视员。

2. 监事会成员

秦江卫先生，监事，硕士。历任太原双喜轮胎工业股份有限公司全面质量管理处干部。2004 年加入中国对外经济贸易信托有限公司，历任中国对外经济贸易信托有限公司风险法规部总经理、副总法律顾问。现任中国对外经济贸易信托有限公司总法律顾问、首席风控官，兼任风控合规总部总经理。

赵星明先生，监事，金融学硕士。历任中国人民银行深圳经济特区分行证券管理处副处长、深圳证券交易所理事会秘书长、君安证券香港公司副总经理等职。

戴宏明先生，监事，本科。历任浙江证券深圳营业部交易主管、国泰君安证券公司部门主管、诺安基金管理有限公司交易中心总监，现任诺安基金管理有限公司首席交易师（总助级）兼交易中心总监。

梅律吾先生，监事，硕士。历任长城证券有限责任公司研究员，鹏华基金管理有限公司研究员，诺安基金管理有限公司研究员、基金经理助理、基金经理、研究部副总监、指数投资组副总监，现任指数组负责人。

3. 经理层成员

奥成文先生，总经理，经济学硕士，经济师。曾任中国通用技术（集团）控股有限责任公司资产经营部副经理，中国对外经济贸易信托有限公司投资银行部副总经理。2002 年 10 月开始参加诺安基金管理有限公司筹备工作，任公司督察长，现任公司总经理。

杨文先生，副总经理，企业管理学博士。曾任国泰君安证券公司研究所金融工程研究员，中融基金管理公司市场部经理。2003 年 8 月加入诺安基金管理有限公司，历任市场部总监、发展战略部总监，现任公司副总经理。

杨谷先生，副总经理，经济学硕士，CFA。曾任平安证券公司综合研究所研究员，西北证券公司资产管理部研究员。2003 年 10 月加入诺安基金管理有限公司，现任公司副总经理、权益投资事业部总经理、投资一部总监、诺安先锋混合型证券投资基金基金经理。

陈勇先生，副总经理，经济学硕士，注册会计师。曾任国泰君安证券公司固定收益部业务董事、资产管理部基金经理，民生证券公司证券投资总部副总经理。2003 年 10 月加入诺安基金管理有限公司，历任研究部总监、合规与风险控制部总监、督察长。现任公司副总经理、固定收益事业部总经理。

曹园先生，副总经理，本科。曾任职于国泰基金管理有限公司，先后从事于 TA 交易中心交易员、销售部北方区副总经理、北京公司副总经理的工作。2010 年 5 月加入诺安基金管理有限公司，历任华北营销中心总经理、公司总经理助理，现任公司副总经理、营销事业部总经理。

马宏先生，督察长，硕士。曾任中国新兴（集团）总公司职员、中化财务公司证券部职员、中化国际贸易股份有限公司投资部副总经理、中国对外经济贸易信托有限公司证券部投资总监、资产管理二部副总经理、投资发展部总经理。现任公司督察长。

4. 基金经理

盛震山先生，中国国籍，硕士，MBA，7 年证券从业年限。曾任职于中国电信集团北京市电信有限公司、中国移动通信有限公司研究院，后任职于光大证券股份有限公司，从事行业研究工作。2012 年 1 月加入诺安基金管理有限公司，任研究员。2015 年 9 月 26 日起任诺安低碳经济股票型证券投资基金基金经理，2018 年 1 月起任诺安益鑫灵活配置混合型证券投资基金基金经理，2018 年 3 月起任诺安安鑫灵活配置混合型证券投资基金基金经理，2018 年 6 月起任诺安策略精选股票型证券投资基金基金经理，2018 年 7 月起任诺安积极配置混合型证券投资基金基金经理，2018 年 9 月起任诺安优化配置混合型证券投资基金基金经理。

蔡宇滨先生，硕士，曾先后任职于 IMI 亚太总部、招商证券，2014 年 3 月加入诺安基金管理有限公司，历任研究员、投资经理。2017 年 12 月起任诺安平衡混合证券投资基金基金经理，2018 年 6 月起任诺安策略精选股票型证券投资基金基金经理。

5. 投资决策委员会成员的姓名及职务

本公司投资决策委员会分股票类基金投资决策委员会和固定收益类基金投资决策委员会，具体如下：

股票类基金投资决策委员会：主席由公司总经理奥成文先生担任，委员包括：杨谷先生，副总经理、权益投资事业部总经理、投资一部总监、基金经理；韩冬燕女士，权益投资事业部副总经理、基金经理；王创练先生，首席策略师（总助级）兼研究部总监、基金经理。

固定收益类基金投资决策委员会：主席由公司总经理奥成文先生担任，委员包括：陈勇先生，副总经理、固定收益事业部总经理；谢志华先生，基金经理、总裁助理、固定收益事

业部副总经理；王创练先生，首席策略师（总助级）兼研究部总监、基金经理。

上述人员之间不存在近亲属关系。

二、基金托管人

（一）基本情况

名称：中国银行股份有限公司（简称“中国银行”）

住所及办公地址：北京市西城区复兴门内大街 1 号

首次注册登记日期：1983 年 10 月 31 日

注册资本：人民币贰仟玖佰肆拾叁亿捌仟柒佰柒拾玖万壹仟贰佰肆拾壹元整

法定代表人：陈四清

基金托管业务批准文号：中国证监会证监基字【1998】24 号

托管部门信息披露联系人：王永民

传真：（010）66594942

中国银行客服电话：95566

（二）基金托管部门及主要人员情况

中国银行托管业务部设立于 1998 年，现有员工 110 余人，大部分员工具有丰富的银行、证券、基金、信托从业经验，且具有海外工作、学习或培训经历，60%以上的员工具有硕士以上学位或高级职称。为给客户提供专业化的托管服务，中国银行已在境内、外分行开展托管业务。

作为国内首批开展证券投资基金托管业务的商业银行，中国银行拥有证券投资基金、基金（一对多、一对一）、社保基金、保险资金、QFII、RQFII、QDII、境外三类机构、券商资产管理计划、信托计划、企业年金、银行理财产品、股权基金、私募基金、资金托管等门类齐全、产品丰富的托管业务体系。在国内，中国银行首家开展绩效评估、风险分析等增值服务，为各类客户提供个性化的托管增值服务，是国内领先的大型中资托管银行。

（三）证券投资基金托管情况

截至 2018 年 9 月 30 日，中国银行已托管 679 只证券投资基金，其中境内基金 642 只，QDII 基金 37 只，覆盖了股票型、债券型、混合型、货币型、指数型、FOF 等多种类型的基金，满足了不同客户多元化的投资理财需求，基金托管规模位居同业前列。

三、相关服务机构

（一）基金份额发售机构

1. 诺安基金管理有限公司直销中心

本公司在深圳、北京、上海、广州、成都开设五个直销网点对投资者办理开户、申购和赎回等业务：

（1）深圳直销中心

办公地址：深圳市深南大道 4013 号兴业银行大厦 19-20 层

邮政编码：518048

电话：0755-83026603 或 0755-83026620

传真：0755-83026630

联系人：祁冬灵

（2）北京分公司

办公地址：北京市朝阳区光华路甲 14 号诺安大厦 8-9 层

邮政编码：100020

电话：010-59027811

传真：010-59027890

联系人：孟佳

（3）上海分公司

办公地址：上海浦东新区世纪大道 210 号 21 世纪中心大厦 903 室

邮政编码：200120

电话：021-68824617

传真：021-68362099

联系人：王惠如

（4）广州分公司

办公地址：广州市珠江新城华夏路 10 号富力中心 2908

邮政编码：510623

电话：020-38928980

传真：020-38928980

联系人：黄怡珊

（5）西部营销中心

办公地址：成都市高新区府城大道西段 399 号天府新谷 9 栋 1 单元 1802

邮政编码：610021

电话：028-86050157

传真：028-86050160

联系人：裴兰

（6）个人投资者可以通过基金管理人的网上直销交易系统办理本基金的开户、申购和赎回手续，具体交易细节请参阅基金管理人网站公告。

网址：www.lionfund.com.cn

2、基金代销机构

（1） 中国银行股份有限公司

注册地址：北京市西城区复兴门内大街 1 号

法定代表人：陈四清

客户服务电话：95566

网址：www.boc.cn

（2） 中国工商银行股份有限公司

注册地址：北京市西城区复兴门内大街 55 号

法定代表人：易会满

电话：010—66107900

传真：010—66107914

联系人：田耕

客户服务热线：95588

网址：www.icbc.com.cn

（3） 中国农业银行股份有限公司

注册地址：北京市东城区建国门内大街 69 号

办公地址：北京市西城区复兴门内大街 28 号凯晨世贸中心东座

法定代表人：周慕冰

客户服务电话：95599

网址：www.abchina.com

（4） 中国建设银行股份有限公司

注册地址：北京市西城区金融大街 25 号

办公地址：北京市西城区闹市口大街 1 号院 1 号楼长安兴融中心

法定代表人：田国立

电话：010—66275654

联系人：王琳

客户服务热线：95533

网址：www.ccb.com

（5） 交通银行股份有限公司

办公地址：上海市银城中路 188 号

法定代表人：彭纯

电话：021—58781234

传真：021—58408842

联系人：曹榕

客户服务热线：95559

网址：www.bankcomm.com

（6） 招商银行股份有限公司

注册地址：深圳市深南大道 7088 号招商银行大厦

法定代表人：李建红

联系人：兰奇

电话：0755—83198888

传真：0755—83195109

客户服务电话：95555

网址：www.cmbchina.com

（7） 中国民生银行股份有限公司

注册地址：北京市西城区复兴门内大街 2 号

法定代表人：洪崎

电话：010—58351666

传真：010—83914283

联系人：李群

客户服务热线：95568

网址：www.cmbc.com.cn

（8） 哈尔滨银行股份有限公司

注册地址：黑龙江省哈尔滨市道里区尚志大街 160 号

办公地址：黑龙江省哈尔滨市道里区尚志大街 160 号

法定代表人：郭志文

客户服务电话：40060-96358、95537

网址：www.hrbb.com.cn

（9）江苏银行股份有限公司

注册地址：南京市中华路 26 号

办公地址：南京市中华路 26 号

法定代表人：夏平

联系人：田春慧

电话：025-58588167

传真：025-58588164

客户服务电话：95319

网址：www.jsbchina.cn

（10）洛阳银行股份有限公司

注册地址：河南省洛阳市洛阳新区开元大道与通济街交叉口

办公地址：河南省洛阳市洛龙区开元大道 256 号

法定代表人：王建甫

联系人：胡艳丽

电话：0379-65921991

传真：0379-65920155

客户服务电话：（0379）96699

网址：www.bankofluoyang.com.cn

（11）宁波银行股份有限公司

注册地址：宁波市鄞州宁南南路 700 号

办公地址：宁波市鄞州宁南南路 700 号

法定代表人：陆华裕

联系人：钱庚旺

电话：021-63586189

传真：021-63586215

客户服务电话：95574

网址：www.nccb.com.cn

（12）北京银行股份有限公司

注册地址：北京市西城区金融大街甲 17 号首层

办公地址：北京市西城区金融大街丙 17 号

法定代表人：张东宁

联系人：谢小华

电话：010-66223587

传真：010-66226045

客户服务电话：95526

网址：www.bankofbeijing.com.cn

（13）上海农村商业银行股份有限公司

注册地址：上海市浦东新区银城中路 8 号 15-20 楼、22-27 楼

办公地址：上海市浦东新区银城中路 8 号中融·碧玉蓝天大厦 16 至 23 楼

法定代表人：翼光恒

联系人：周睿

电话：021-38576985

传真：021-50105124

客户服务电话：021-962999、4006962999

网址：www.shrcb.com

（14）平安银行股份有限公司

注册地址：广东省深圳市深南东路 5047 号深圳发展银行大厦

办公地址：广东省深圳市深南东路 5047 号深圳发展银行大厦

法定代表人：谢永林

电话：0755-82088888

传真：0755-82080714

联系人：周勤

客户服务电话：95511-3

网址：<http://bank.pingan.com>

（15）上海浦东发展银行股份有限公司

注册地址：上海市中山东一路 12 号

办公地址：上海市中山东一路 12 号

法定代表人：吉晓辉

联系人：汤嘉惠、倪苏云

电话：021-61618888

传真：021-63604199

客户服务电话：95528

网址：www.spdb.com.cn

（16） 南京银行股份有限公司

注册地址：南京市玄武区中山路 288 号

办公地址：南京市中山路 288 号

法定代表人：胡升荣

联系人：贺坚

联系电话：025-84544135

传真：010-84544129

客户服务电话：95302

网址：www.njcb.com.cn

（17） 渤海银行股份有限公司

注册地址：天津市河东区海河东路 218 号

办公地址：天津市河东区海河东路 218 号

法定代表人：李伏安

客户服务电话：022-58316666

客服热线：400-888-8811、95541

网址：www.cbhb.com.cn

（18） 上海银行股份有限公司

注册地址：上海市浦东新区银城中路 168 号

办公地址：上海市浦东新区银城中路 168 号

法定代表人：金煜

联系人：夏雪

联系电话：021-68475888

客服电话：95594

公司网站：www.bankofshanghai.com

(19) 威海市商业银行股份有限公司

注册地址：中国·威海市宝泉路 9 号

办公地址：威海市宝泉路 9 号财政大厦

法定代表人：谭先国

客户服务电话：96636（省内）、400096636(境内)

网址：www.whccb.com

(20) 华侨永亨银行（中国）有限公司

注册地址：上海市浦东新区源深路 1155 号华侨银行大厦

办公地址：上海市浦东新区源深路 1155 号华侨银行大厦

法定代表人：钱乃骥

客户服务电话：40089-40089（国内）；（86755）25833688（海外）

网址：www.ocbc.com.cn

(21) 包商银行股份有限公司

注册地址：包头市青山区钢铁大街6 号

办公地址：包头市青山区钢铁大街6 号

法定代表人：李镇西

客户服务电话：95352

网址：www.bsb.com.cn

(22) 江苏常熟农村商业银行股份有限公司

注册地址：江苏省常熟市新世纪大道58号

办公地址：江苏省常熟市新世纪大道58号

法定代表人：宋建明

客户服务电话：4009962000、0512-962000

网址：www.csrbank.com

(23) 江苏江南农村商业银行股份有限公司

注册地址：江苏省常州市和平中路413号

办公地址：江苏省常州市和平中路413号

法定代表人：陆向阳

客户服务电话：(0519)96005

网址：www.jnbank.com.cn

(24) 广州农村商业银行股份有限公司

注册地址：广州市天河区华夏路1号信合大厦

办公地址：广州市天河区华夏路1号信合大厦

法定代表人：王继康

客户服务电话：95313

网址：www.grcbank.com

(25) 苏州银行股份有限公司

注册地址：江苏省苏州市东吴北路143号

办公地址：江苏省苏州工业园区钟园路728号

法定代表人：王兰凤

客户服务电话：96067

网址：www.suzhoubank.com

(26) 成都农村商业银行股份有限公司

注册地址：成都市武侯区科华中路88号

办公地址：成都市武侯区科华中路88号

法定代表人：陈萍

客户服务电话：4006-028-666、028-962711

网址：www.cdrcb.com

(27) 桂林银行股份有限公司

注册地址：广西壮族自治区桂林市中山南路76号

办公地址：广西壮族自治区桂林市中山南路76号

法定代表人：王能

联系人：刘卫平

客户服务电话：400-869-6299（全国）或96299（广西专线）

网址：www.guilinbank.com.cn

(28) 江苏紫金农村商业银行股份有限公司

注册地址：南京市建邺区梦都大街136号

办公地址：南京市建邺区梦都大街136号

法定代表人：张小军

客服电话：96008

公司网址：www.zjrcbank.com

(29) 昆仑银行股份有限公司

注册地址：新疆克拉玛依市世纪大道7号

办公地址：新疆克拉玛依市世纪大道7号

法定代表人：蒋尚军

客服电话：40066-96569

公司网址：www.klb.cn

(30) 广发银行股份有限公司

注册地址：中国广东省广州市越秀区东风东路713号

法定代表人：杨明生

联系人：江璐、罗环宇

电话：020-38323704、38322730、38323206

传真：020-87311780

客户服务热线：400-830-8003

网址：www.cgbchina.com.cn

(31) 中原银行股份有限公司

注册地址：河南省郑州市郑东新区CBD商务外环路23号中科金座大厦

办公地址：河南省郑州市郑东新区CBD商务外环路23号中科金座大厦

法定代表人：窦荣兴

客户服务电话：95186

网址：www.zybank.com.cn

(32) 华西证券股份有限公司

注册地址：四川省成都市高新区天府二街 198 号

办公地址：四川省成都市高新区天府二街 198 号华西证券大厦

法定代表人：杨炯洋

客户服务电话：400-8888-818、95584

网址：www.hx168.com.cn

(33) 广州证券股份有限公司

注册地址：广州市天河区珠江西路 5 号广州国际金融中心主塔 19 层、20 层

办公地址：广州市天河区珠江西路 5 号广州国际金融中心主塔 19 层、20 层

法定代表人：邱三发

电话：020-88836999

传真：020-88836654

联系人：林洁茹

客户服务电话：95396

网址：www.gzs.com.cn

(34) 中泰证券股份有限公司

注册地址：山东省济南市经七路 86 号

办公地址：山东省济南市经七路 86 号

法定代表人：李玮

联系人：吴阳

开放式基金咨询电话：0531-81283906

开放式基金业务传真：0531-81283900

客服电话：95538

网址：www.zts.com.cn

(35) 爱建证券有限责任公司

注册地址：上海市世纪大道 1600 号 32 楼

办公地址：上海市世纪大道 1600 号 32 楼

法定代表人：钱华

客户服务电话：4001-962-502

网址：www.ajzq.com

(36) 渤海证券股份有限公司

注册地址：天津经济技术开发区第二大街 42 号写字楼 101 室

办公地址：天津市河西区宾水道 8 号

法定代表人：王春峰

联系人：王兆权

电话：022-28451861

传真：022-28451892

客户服务电话：400-6515-988

网址：www.ewww.com.cn

（37） 财通证券股份有限公司

注册地址：杭州市杭大路 15 号嘉华国际商务中心

办公地址：杭州市杭大路 15 号嘉华国际商务中心

法定代表人：沈继宁

客户服务电话：95336、40086-96336

网址：www.ctsec.com

（38） 长城证券股份有限公司

注册地址：深圳市福田区深南大道 6008 号特区报业大厦 16/17 层

办公地址：深圳市福田区深南大道 6008 号特区报业大厦 16/17 层

法定代表人：丁益

电话：0755-83516222

联系人：匡婷

客户服务电话：400-6666-888

网址：www.cgws.com

（39） 长江证券股份有限公司

注册地址：武汉市新华路特 8 号长江证券大厦

办公地址：武汉市新华路特 8 号长江证券大厦

法定代表人：尤习贵

电话：027-65799999

传真：027-85481900

联系人：李良

客户服务热线：95579 或 4008-888-999

网址：www.95579.com

（40） 大通证券股份有限公司

注册地址：大连市沙河口区会展路 129 号大连国际金融中心 A 座-大连期货大厦 38、39 层

办公地址：大连市沙河口区会展路 129 号大连国际金融中心 A 座-大连期货大厦 39 层

法定代表人：赵玺

联系人：汪晖

电话：0411-39673301

传真：0411-39673219

客户服务热线：4008-169-169

网址：www.daton.com.cn

（41） 第一创业证券股份有限公司

注册地址：广东省深圳市福田区福华一路 115 号投行大厦 20 楼

办公地址：广东省深圳市福田区福华一路 115 号投行大厦 20 楼

法定代表人：刘学民

客户服务电话：95358

网址：www.firstcapital.com.cn

（42） 东方证券股份有限公司

注册地址：上海市中山南路 318 号 2 号楼 22 层-29 层

办公地址：上海市中山南路 318 号 2 号楼 21 层-29 层

法定代表人：潘鑫军

联系人：吴宇

电话：021-63325888

传真：021-63326173

客户服务热线：95503

网址：www.dfzq.com.cn

（43） 东海证券股份有限公司

注册地址：江苏省常州市延陵西路 23 号投资广场 18 层

办公地址：上海浦东新区东方路 1928 号东海证券大厦

法定代表人：赵俊

联系人：王一彦

电话：021-20333333

传真：021-50498825

客户服务热线：95531 或 400-8888-588

网址：www.longone.com.cn

（44） 光大证券股份有限公司

注册地址：上海市静安区新闻路 1508 号

办公地址：上海市静安区新闻路 1508 号

法定代表人：周健男

联系人：刘晨

电话：(8621) 2216 9999

传真：021-68815009

客户服务电话：400-8888-788

网址：www.ebscn.com

(45) 国都证券股份有限公司

注册地址：北京市东城区东直门南大街 3 号国华投资大厦 9 层 10 层

办公地址：北京市东城区东直门南大街 3 号国华投资大厦 9 层 10 层

法定代表人：王少华

电话：010-84183333

传真：010-84183311-3389

联系人：黄静

客户服务热线：400-818-8118

网址：www.guodu.com

(46) 国海证券股份有限公司

注册地址：广西桂林市辅星路 13 号

办公地址：广西壮族自治区南宁市滨湖路 46 号

法定代表人：何春梅

联系人：武斌

联系电话：0755-83718808

传真：0755-83711597

客户服务电话：95563、0771-95563

网址：www.ghzq.com.cn

(47) 国金证券股份有限公司

注册地址：成都市东城根上街 95 号

办公地址：成都市东城根上街 95 号

法定代表人：冉云

联系电话：028-86690057、028-86690058

传真：028-86690126

全国统一服务热线：95310

网址：www.gjzq.com.cn

（48） 国泰君安证券股份有限公司

注册地址：上海市浦东新区商城路 618 号

办公地址：上海市浦东新区银城中路 168 号上海银行大厦 29 楼

法定代表人：杨德红

客户服务热线：95521、4008886666

网址：www.gtja.com

（49） 国信证券股份有限公司

注册地址：深圳市罗湖区红岭中路国信证券大厦十六层至二十六层

办公地址：深圳市罗湖区红岭中路国信证券大厦十六层至二十六层

法定代表人：何如

联系人：齐晓燕

电话：0755-82130833

传真：0755-82133952

客户服务电话：95536

网址：www.guosen.com.cn

（50） 海通证券股份有限公司

注册地址：上海市广东路 689 号

办公地址：上海市广东路 689 号

法定代表人：王开国

电话：021-23219000

传真：021-23219100

联系人：金芸、李笑鸣

客户服务热线：95553、4008888001、021-23219000

网址：www.htsce.com

（51） 华宝证券有限责任公司

注册地址：中国（上海）自由贸易试验区世纪大道 100 号 57 层 200120

办公地址：上海市浦东新区世纪大道 100 号环球金融中心 57 层

法定代表人：陈林

联系人：楼斯佳

电话：021-50122222

客户服务电话：400-820-9898

网址：www.cnhbstock.com

（52） 华融证券股份有限公司

注册地址：北京市西城区金融大街 8 号

办公地址：北京市西城区金融大街 8 号

法定代表人：祝献忠

客户服务电话：95390、400-898-9999

网址：www.hrsec.com.cn

（53） 江海证券有限公司

注册地址：黑龙江省哈尔滨市香坊区赣水路 56 号

办公地址：黑龙江省哈尔滨市香坊区赣水路 56 号

法定代表人：赵洪波

电话：0451-82336863

传真：0451-82287211

联系人：徐世旺

客户服务电话：400-666-2288

网址：www.jhzq.com.cn

（54） 平安证券股份有限公司

注册地址：深圳市福田区中心区金田路荣超大厦 4036 号 16-20 层

办公地址：深圳市福田区中心区金田路荣超大厦 4036 号 16-20 层

法定代表人：刘世安

电话：4008866338

联系人：袁月

客户服务电话：95511-8

网址：www.pingan.com

（55） 上海证券有限责任公司

注册地址：上海市黄浦区四川中路 213 号 7 楼

办公地址：上海市黄浦区四川中路 213 号 7 楼

法定代表人：李俊杰

电话：021-63231111

联系人：王伟力

客服服务热线：4008918918、021-962518

网址：www.962518.com、www.shzq.com

（56） 申万宏源证券有限公司

注册地址：上海市徐汇区长乐路 989 号 45 层

办公地址：上海市徐汇区长乐路 989 号 45 层

法定代表人：李梅

联系人：曹晔

电话：021-33389888

传真：021-33388224

客服电话：95523、4008895523、4008000562

电话委托：021-962505

网址：www.swhysc.com

（57） 申万宏源西部证券有限公司

注册地址：新疆乌鲁木齐市高新区（新市区）北京南路 358 号大成国际大厦 20 楼 2005 室

办公地址：北京西城区太桥大街 19 号

法定代表人：李琦

电话：010-88085858

传真：010-88085195

联系人：李巍

客户服务电话：400-800-0562、95523、40088-95523

网址：www.hysec.com

（58） 西部证券股份有限公司

注册地址：西安市东大街 232 号信托大厦 16-17 层

办公地址：西安市东大街 232 号信托大厦 16-17 层

法定代表人：刘建武

客户服务电话：95582

网址：www.westsecu.com

（59） 信达证券股份有限公司

注册地址：北京市西城区闹市口大街 9 号院 1 号

办公地址：北京市西城区闹市口大街 9 号院 1 号楼信达金融中心

法定代表人：张志刚

联系人：唐静

联系电话：010-63081000

传真：010-63080978

客户服务电话：95321

网址：www.cindasc.com

（60） 新时代证券股份有限公司

注册地址：北京市海淀区北三环西路 99 号院 1 号楼 15 层 1501

办公地址：北京市海淀区北三环西路 99 号院 1 号楼 15 层 1501

法人代表：田德军

电话：010-83561149

传真：010-83561094

联系人：孙恺

客户服务热线：95399

网址：www.xsdzq.cn

（61） 招商证券股份有限公司

注册地址：深圳市福田区益田路江苏大厦 A 座 38—45 楼

办公地址：深圳市福田区益田路江苏大厦 A 座 38—45 楼

法定代表人：霍达

联系人：黄健

电话：0755-82943666

传真：0755-82960141

客户服务电话：95565

网址：www.newone.com.cn

（62） 中国银河证券股份有限公司

注册地址：北京市西城区金融大街 35 号国际企业大厦 C 座 2-6 层

办公地址：北京市西城区金融大街 35 号国际企业大厦 C 座 2-6 层

法定代表人：陈共炎

电话：010-66568430

传真：010-66568532

联系人：田薇

客户服务电话：4008-888-8888 或 95551

网址：www.chinastock.com.cn

（63） 中国中投证券有限责任公司

注册地址：深圳市福田区益田路与福中路交界处荣超商务中心 A 栋 4 层、18-21 层

办公地址：深圳市福田区益田路 6003 号荣超商务中心 A 栋第 04、18 层至 21 层

法定代表人：高涛

联系人：刘毅

电话：86-0755-82026809

传真：86-0755-82026590

客户服务电话：95532、4006008008

网址：www.china-invs.cn

（64） 中航证券有限公司

注册地址：江西省南昌市红谷滩新区红谷中大道 1619 号南昌国际金融大厦 A 栋 41 层

办公地址：江西省南昌市红谷滩新区红谷中大道 1619 号南昌国际金融大厦 A 栋 41 层

法定代表人：王晓峰

电话：0791-83811898

传真：0791-6789414

联系人：余雅娜

客户服务热线：95335、400-88-95335

网址：www.avicsec.com

（65） 中信证券股份有限公司

注册地址：广东省深圳市福田区中心三路 8 号卓越时代广场（二期）北座

办公地址：广东省深圳市福田区中心三路 8 号中信证券大厦

法定代表人：张佑君

联系人：陈忠

电话：010-84683893

传真：010-84865560

客户服务电话：95548

网址：www.cs.ecitic.com

（66） 中信证券（山东）有限责任公司

注册地址：青岛市崂山区深圳路 222 号青岛国际金融广场 1 号楼 2001

办公地址：青岛市市南区东海西路 28 号龙翔广场东楼 2 层

法定代表人：姜晓林

基金业务联系人：吴忠超

电话：0532-85022326

传真：0532-85022605

客户服务电话：95548

公司网址：<http://sd.citics.com>

（67） 中信建投证券股份有限公司

注册地址：北京市朝阳区安立路 66 号 4 号楼

办公地址：北京市朝阳区门内大街 188 号

法定代表人：王常青

开放式基金咨询电话：4008-888-108

开放式基金业务传真：010-65182261

客户服务电话：95587

网址：www.csc108.com

（68） 中原证券股份有限公司

注册地址：郑州市郑东新区商务外环路 10 号

办公地址：河南省郑州市郑东新区商务外环路 10 号

法定代表人：菅明军

基金业务对外联系人：程月艳 范春艳

联系电话：0371—69099882

传真：0371—65585899

客户服务电话：95377

网址：www.ccnew.com

（69） 华鑫证券有限责任公司

注册地址：深圳市福田区金田路 4018 号安联大厦 28 层 A01、B01

办公地址：深圳市福田区金田路 4018 号安联大厦第 28 层 A01、B01(b)单元

法定代表人：俞洋

客户服务电话：95323（全国）、4001099918（全国）；021-32109999（上海）；

029-68918888（西安）

网址：www.cfsc.com.cn

（70） 华安证券股份有限公司

注册地址：合肥市政务文化新区天鹅湖路 198 号

办公地址：合肥市政务文化新区天鹅湖路 198 号

法定代表人：章宏韬

客户服务热线：95318

网址：www.hazq.com

（71） 大同证券有限责任公司

注册地址：大同市城区迎宾街 15 号桐城中央 21 层

办公地址：山西省太原市长治路 111 号山西世贸中心 A 座 12、13 层

法定代表人：董祥

客户服务电话：4007-121-212

网址：www.dtsbc.com.cn

（72） 上海华信证券有限责任公司

注册地址：上海市浦东新区世纪大道 100 号上海环球金融中心 9 楼

办公地址：上海市浦东新区世纪大道 100 号环球金融中心 9 楼

法定代表人：陈灿辉

电话：021-38784818

客户服务电话：400-820-5999

网址：www.shhxzq.com

（73） 联储证券有限责任公司

注册地址：深圳市福田区福田街道岗厦社区深南大道南侧金地中心大厦 9 楼

办公地址：上海市浦东新区陆家嘴环路 333 号金砖大厦 8 楼；

深圳市福田区福田街道岗厦社区深南大道南侧金地中心大厦 9 楼；

北京市朝阳区安定路 5 号院 3 号楼中建财富国际中心 27 层

法定代表人：吕春卫

联系人：丁倩云

联系电话：010-86499427

客户服务电话：400-620-6868

网址：www.lczq.com

（74）世纪证券有限责任公司

注册地址：深圳市福田区深南大道招商银行大厦 41-42 层

办公地址：深圳市福田区深南大道招商银行大厦 41-42 层

法定代表人：姜味军

客服电话：400-832-3000

网站：www.csc.com.cn

（75）中信期货有限公司

地址：广东省深圳市福田区中心三路 8 号卓越时代广场（二期）北座 13 层 1301-1305、

14 层

法定代表人：张皓

客户服务电话：400-990-8826

网址：www.citicsf.com

（76）天相投资顾问有限公司

注册地址：北京市西城区金融街 19 号富凯大厦 B 座 701

办公地址：北京市西城区新街口外大街 28 号 C 座 5 层

法定代表人：林义相

电话：010-66045529

传真：010-66045678

联系人：尹伶

客户服务电话：010-66045678

天相投顾网-网址：www.txsec.com

天相基金网-网址：www.jjm.com.cn

(77) 深圳市新兰德证券投资咨询有限公司

注册地址：深圳市福田区福田街道民田路 178 号华融大厦 27 层 2704

办公地址：深圳市福田区福田街道民田路 178 号华融大厦 27 层 2704

法定代表人：马勇

客户服务电话：400-166-1188

网址：<http://money.jrj.com.cn>

(78) 上海长量基金销售投资顾问有限公司

注册地址：上海市浦东新区高翔路 526 号 2 幢 220 室

办公地址：上海市浦东新区浦东大道 555 号裕景国际 B 座 16 层

法定代表人：张跃伟

联系人：单丙焜

电话：021-20691869

传真：021-20691861

客户服务电话：400-820-2899

网址：www.erichfund.com

(79) 上海天天基金销售有限公司

注册地址：上海市徐汇区龙田路 190 号 2 号楼 2 层

办公地址：上海市徐汇区宛平南路 88 号东方财富大厦

法定代表人：其实

联系人：潘世友

客户服务电话：400-1818-188、95021

网址：www.1234567.com.cn

(80) 蚂蚁（杭州）基金销售有限公司

注册地址：杭州市余杭区仓前街道文一西路 1218 号 1 幢 202 室

办公地址：浙江省杭州市滨江区江南大道 3588 号恒生大厦 12 楼

法定代表人：陈柏青

联系人：张裕

电话：021-60897869

传真：0571-26698533

客户服务电话：4000-766-123

网址：www.fund123.cn

(81) 深圳众禄基金销售股份有限公司

注册地址：深圳市罗湖区笋岗街道梨园路物资控股置地大厦 8 楼 801

办公地址：深圳市罗湖区梨园路物资控股置地大厦 8 楼

法定代表人：薛峰

联系人：童彩平

电话：0755-33227950

传真：0755-82080798

客户服务电话：4006-788-887

网址：www.zlfund.cn；www.jjmmw.com

(82) 上海好买基金销售有限公司

注册地址：上海市虹口区欧阳路 196 号 26 号楼 2 楼 41 号

办公地址：上海浦东南路 1118 号鄂尔多斯大厦 903~906 室

法定代表人：杨文斌

联系人：张茹

电话：021-58870011

传真：021-68596916

客户服务电话：400-700-9665

网址：www.ehowbuy.com

(83) 和讯信息科技有限公司

注册地址：北京市朝阳区外大街 22 号 1002 室

办公地址：北京市朝外大街 22 号泛利大厦 10 层

法定代表人：王莉

客户服务电话：400-920-0022

传真：021-20835879

网址：licaike.hexun.com

(84) 浙江同花顺基金销售有限公司

注册地址：浙江省杭州市文二西路一号元茂大厦 903 室

办公地址：浙江省杭州市翠柏路 7 号杭州电子商务产业园 2 号楼 2 楼

法定代表人：凌顺平

联系电话：0571-88911818

传真：0571-86800423

客户服务电话：4008-773-772

网址：www.5ifund.com

（85）北京展恒基金销售股份有限公司

注册地址：北京市顺义区后沙峪镇安富街 6 号

办公地址：北京市朝阳区安苑路 15-1 邮电新闻大厦 2 层

法定代表人：闫振杰

客户服务电话：400-818-8000

网址：www.myfund.com

（86）一路财富(北京)信息科技有限公司

注册地址：北京市西城区阜成门外大街 2 号 1 幢 A2208 室

办公地址：北京西城区阜成门大街 2 号万通新世界广场 A 座 22 层 2208

法定代表人：吴雪秀

客户服务电话：400-001-1566

网址：www.yilucaifu.com

（87）北京钱景基金销售有限公司

注册地址：北京市海淀区丹棱街 6 号 1 幢 9 层 1008-1012

办公地址：北京市海淀区丹棱街 6 号 1 幢 9 层 1008-1012

法定代表人：赵荣春

客户服务电话：400-893-6885

联系人：魏争

电话：010-57418829

网址：www.niuji.net

（88）宜信普泽投资顾问（北京）有限公司

注册地址：北京市朝阳区建国路 88 号 9 号楼 15 层 1809

办公地址：北京市朝阳区建国路 88 号 SOHO 现代城 C 座 1809

法定代表人：戎兵

联系人：程刚

电话：010-52855713

客户服务电话： 400-6099-200

网址： www.yixinfund.com

(89) 上海利得基金销售有限公司

注册地址：上海市宝山区蕴川路 5475 号 1033 室

办公地址：上海浦东新区峨山路 91 弄 61 号 10 号楼 12 楼

法定代表人：李兴春

客户服务电话：400-921-7755

网址：www.leadfund.com.cn

(90) 浙江金观诚基金销售有限公司

注册地址：杭州市拱墅区登云路 45 号（锦昌大厦）1 幢 10 楼 1001 室

办公地址：杭州市拱墅区登云路 45 号（锦昌大厦）1 幢 10 楼 1001 室

法定代表人：徐黎云

联系人：周立枫

联系电话：0571-88337788

客户服务电话：400-688-1888

网址：www.jincheng-fund.com

(91) 上海陆金所基金销售有限公司

注册地址：上海市浦东新区陆家嘴环路 1333 号 14 楼 09 单元

办公地址：上海市浦东新区陆家嘴环路 1333 号 14 楼

法定代表人：王之光

联系人：宁博宇

联系电话：021-20665952

传真：021-22066653

客户服务电话： 4008219031

网址：www.lufunds.com

(92) 诺亚正行基金销售有限公司

注册地址：上海市虹口区飞虹路 360 弄 9 号 3724 室

办公地址：上海杨浦区秦皇岛路 32 号 C 栋

法定代表人：汪静波

联系人：张裕

联系电话：021-38509735

客户服务电话：400-821-5399

网址：www.noah-fund.com

(93) 嘉实财富管理有限公司

注册地址：上海市浦东新区世纪大道 8 号上海国金中心办公楼二期 46 层 4609-10 单元

办公地址：北京市朝阳区建国路 91 号金地中心 A 座 6 层

法定代表人：赵学军

联系：余永键

联系电话：010-85097570

客户服务电话：400-021-8850

网址：www.harvestwm.cn

(94) 北京唐鼎耀华基金销售有限公司

注册地址：北京市延庆县延庆经济开发区百泉街 10 号 2 栋 236 室

办公地址：北京市朝阳区东三环北路 38 号院泰康金融大厦 38 层

法定代表人：张冠宇

客服电话:400-8199-868

公司网址:www.tdyhfund.com

(95) 厦门市鑫鼎盛控股有限公司

注册地址：厦门市思明区鹭江道 2 号第一广场西座 1501-1504 室

办公地址：厦门市思明区鹭江道 2 号第一广场 15 楼

法定代表人：陈洪生

联系电话：0592-3128888、0592-8060888

客服电话：400-918-0808

公司网址：www.xds.com.cn

(96) 上海凯石财富基金销售有限公司

注册地址：上海市黄浦区西藏南路 765 号 602-115 室

办公地址：上海市黄浦区延安东路 1 号凯石大厦 4 楼

法定代表人：陈继武

联系人：李晓明

联系电话：021-63333319

客户服务电话：400-643-3389

网址：www.vstonewealth.com

(97) 珠海盈米基金销售有限公司

注册地址：珠海市横琴新区宝华路 6 号 105 室-3491

办公地址：广州市海珠区琶洲大道东路 1 号保利国际广场南塔 1201-1203 室

法定代表人：肖雯

电话：020-89629099

传真：020-89629011

客户服务电话：020-89629066

公司网站：www.yingmi.cn

(98) 上海联泰基金销售有限公司

注册地址：中国（上海）自由贸易试验区富特北路 277 号 3 层 310 室

办公地址：上海市长宁区福泉北路 518 号 8 座 3 层

法定代表人：尹彬彬

客户服务电话：400-118-1188

公司网站：www.66zichan.com

(99) 中证金牛（北京）投资咨询有限公司

注册地址：北京市丰台区东管头 1 号 2 号楼 2-45 室

办公地址：北京市宣武门外大街甲 1 号环球财讯中心 A 座 5 层

法定代表人：钱昊旻

客户服务电话：4008-909-998

公司网站：www.jnlc.com

(100) 奕丰基金销售有限公司

注册地址：深圳市前海深港合作区前湾一路 1 号 A 栋 201 室(入驻深圳市前海商务秘书有限公司)

办公地址：深圳市南山区海德三路航天科技广场 A 座 17 楼 1704 室

法定代表人：TEO WEE HOWE

联系人：叶建

联系电话：0755-89460500

客户服务电话：400-684-0500

网址：www.ifastps.com.cn

(101) 乾道盈泰基金销售（北京）有限公司

注册地址：北京市西城区德胜门外大街 13 号院 1 号楼 1302

办公地址：北京市西城区德外大街合生财富广场 1302 室

法人代表：王兴吉

客户服务电话：400-088-8080

网址：www.qiandaojr.com

(102) 北京格上富信基金销售有限公司

注册地址：北京市朝阳区东三环北路 19 号楼 701 内 09 室

办公地址：北京市朝阳区东三环北路 19 号楼 701 内 09 室

法定代表人：李悦章

客户服务电话：400-066-8586

网址：www.igesafe.com

(103) 北京广源达信基金销售有限公司

注册地址：北京市西城区新街口外大街 28 号 C 座六层 605 室

办公地址：北京市朝阳区宏泰东街浦项中心 B 座 19 层

法人代表：齐剑辉

客户服务电话：400-623-6060

网址：www.niuniufund.com

(104) 北京新浪仓石基金销售有限公司

注册地址：北京市海淀区东北旺西路中关村软件园二期(西扩)N-1、N-2 地块新浪总部科研楼 5 层 518 室

办公地址：北京市海淀区西北旺东路 10 号院西区 8 号楼新浪总部大厦

法人代表：李昭琛

客户服务电话：010-62675369

网址：www.xincai.com

(105) 泰信财富基金销售有限公司

注册地址：北京市石景山区实兴大街 30 号院 3 号楼 8 层 8995 房间

办公地址：北京市海淀区西四环北路 69 号一层

法定代表人：李静

联系人：周栋

客户服务电话：400-1687575

网址：www.taixincf.com

（106） 凤凰金信（银川）基金销售有限公司

注册地址：宁夏回族自治区银川市金凤区阅海湾中央商务区万寿路 142 号 14 层 1402

办公地址：北京市朝阳区紫月路 18 号院 朝来高科技产业园 凤凰金融 18 号楼

法定代表人：程刚

联系人：张旭

客户服务电话：400-810-5919

网址：www.fengfd.com

（107） 上海万得基金销售有限公司

注册地址：中国（上海）自由贸易试验区福山路 33 号 11 楼 B 座

办公地址：上海市浦东新区福山路 33 号 8 楼

法定代表人：王廷富

联系人：姜吉灵

客户服务电话：400-821-0203

（108） 天津国美基金销售有限公司

注册地址：天津经济技术开发区南港工业区综合服务区办公楼 D 座二层 202-124 室

办公地址：北京市朝阳区霄云路 26 号鹏润大厦 B 座 19 层

法定代表人：丁东华

客户服务电话：400-111-0889

网址：www.gomefund.com

（109） 北京电盈基金销售有限公司

注册地址：北京市朝阳区呼家楼京广中心 3603 室

办公地址：北京市东城区朝阳门北大街 8 号富华大厦 F 座 12 层 B 区

法定代表人：程刚

客户服务电话：400-100-3391

网址：www.dianyingfund.com

（110） 和谐保险销售有限公司

注册地址：北京市朝阳区东三环中路 55 号楼 20 层 2302

办公地址：北京市朝阳区建外大街 6 号安邦保险大厦 10 层

法定代表人：蒋洪

联系人：张楠

联系电话：010-85256214

客户服务电话：95569

网址：www.hx-sales.com

（111）北京懒猫金融信息服务有限公司

注册地址：北京市石景区石景山路 31 号院盛景国际广场 3 号楼 1119

办公地址：北京市朝阳区四惠东通惠河畔产业园区 1111 号国投尚科大厦

法定代表人：许现良

联系人：王芳芳

联系电话：18519215322

客户服务电话：400-500-882

网址：www.lanmao.com

（112）上海华夏财富投资管理有限公司

注册地址：上海市虹口区东大名路 687 号 1 幢 2 楼 268 室

办公地址：北京市西城区金融大街 33 号通泰大厦 B 座 8 层

法定代表人：毛淮平

客户服务电话：400-817-5666

网址：www.amcfortune.com

（113）北京肯特瑞财富投资管理有限公司

注册地址：北京市海淀区中关村东路 66 号 1 号楼 22 层 2603-06

办公地址：北京市亦庄经济开发区科创十一街 18 号院

法定代表人：江卉

客户服务电话：95118 或 400 098 8511（个人业务）、400 088 8816（企业业务）

网址：<http://fund.jd.com>

（114）通华财富（上海）基金销售有限公司

注册地址：上海市虹口区同丰路 667 弄 107 号 201 室

办公地址：上海市浦东新区杨高南路 799 号陆家嘴世纪金融广场 3 号楼 9 楼

法定代表人：马刚

联系人：庄洁茹

联系电话：021-60818206

客户服务电话：95156-5

网址：www.tonghuafund.com

（115）上海基煜基金销售有限公司

注册地址：上海市崇明县长兴镇路潘园公路 1800 号 2 号楼 6153 室（上海泰和经济发展区）

办公地址：上海市昆明路 518 号北美广场 A1002 室

法定代表人：王翔

联系人：蓝杰

联系电话：021-65370077-220

客户服务电话：400-820-5369

网址：www.jiyufund.com.cn

（116）天津万家财富资产管理有限公司

注册地址：天津自贸区（中心商务区）迎宾大道 1988 号滨海浙商大厦公寓 2-2413 室

办公地址：北京市西城区丰盛胡同 28 号太平洋保险大厦 5 层

法定代表人：李修辞

联系人：邵玉磊

电话：18511290872

客户服务电话：010-59013825

网址：www.wanjiawealth.com

（117）北京蛋卷基金销售有限公司

注册地址：北京市朝阳区阜通东大街 1 号院 6 号楼 2 单元 21 层 222507

办公地址：北京市朝阳区阜通东大街望京 SOHO T3 A 座 19 层

法定代表人：钟斐斐

联系人：袁永姣

电话：010-61840688

客户服务电话：4000-618-518

网址：<http://danjuanapp.com>

（118）大河财富基金销售有限公司

注册地址：贵州省贵阳市南明区新华路 110-134 号富中国际广场 1 栋 20 层 1.2 号

办公地址：贵州省贵阳市南明区新华路 110-134 号富中国际广场 1 栋 20 层 1.2 号

法定代表人：王荻

联系人：方凯鑫

电话：0851-88405606

客户服务电话：0851-88235678

网址：www.urainf.com

（119）上海攀赢金融信息服务有限公司

注册地址：上海市闸北区广中西路 1207 号 306 室

办公地址：上海市浦东新区陆家嘴银城中路 488 号太平金融大厦 603 室

法定代表人：田为奇

客户服务电话：021-68889082

网址：www.pytz.cn

（120）上海挖财金融信息服务有限公司

注册地址：中国（上海）自由贸易试验区杨高南路 799 号 5 层 01、02、03 室

办公地址：中国（上海）自由贸易试验区杨高南路 799 号 5 层 01、02、03 室

法定代表人：胡燕亮

客户服务电话：021-50810673

网址：www.wacaijijin.com

（121）济安财富（北京）基金销售有限公司

注册地址：北京市朝阳区太阳宫中路 16 号院 1 号楼 3 层 307

办公地址：北京市朝阳区太阳宫中路 16 号院 1 号楼 3 层 307

法定代表人：杨健

客户服务电话：400-673-7010

网址：www.jianfortune.com

（122）江苏汇林保大基金销售有限公司

注册地址：江苏省南京市高淳区砖墙镇 78 号

办公地址：上海市黄浦区龙华东路 868 号绿地外滩办公 A 座 1605

法定代表人：吴言林

联系人：李跃

电话：021-53086966

客户服务电话：025-56663409

网址：www.huilinbd.com

（123）南京苏宁基金销售有限公司

注册地址：南京市玄武区苏宁大道 1 号

办公地址：南京市玄武区苏宁大道 1 号

法定代表人：王锋

客户服务电话：95177

网址：www.snjjin.com

（124）金惠家保险代理有限公司

注册地址：北京市东城区东直门南大街 3 号楼神华国华投资大厦 7 层 711

办公地址：北京市东城区东直门南大街 3 号楼神华国华投资大厦 7 层 711

法定代表人：林柏均

客服电话：400-106-0101

网址：www.jhffund.com

（125）阳光人寿保险股份有限公司

注册地址：海南省三亚市迎宾路 360-1 号三亚阳光金融广场 16 层

办公地址：北京市朝阳区朝阳门外大街乙 12 号院 1 号昆泰国际大厦 12 层

法定代表人：李科

客服电话：95510

网址：<http://fund.sinosig.com>

基金管理人可根据有关法律法规的要求，选择其他符合要求的机构代理销售基金，并及时公告。

（二）注册登记机构

名称：诺安基金管理有限公司

住所：深圳市深南大道 4013 号兴业银行大厦 19—20 层

法定代表人：秦维舟

电话：0755-83026688

传真：0755-83026677

（三）出具法律意见书的律师事务所和经办律师

名称：北京颐合中鸿律师事务所（原北京市颐合律师事务所）
住所：北京市东城区建国门内大街 7 号光华长安大厦 2 座 1910 室
法定代表人/负责人：付朝晖
电话：010-65178866
传真：010-65180276
经办律师：虞荣方、张辛

（四）审计基金财产的会计师事务所和经办注册会计师

名称：毕马威华振会计师事务所（特殊普通合伙）
住所：北京市东城区东长安街 1 号东方广场 E2 座 8 层
执行事务合伙人：邹俊
电话：010 85085000
传真：010 85185111
联系人：左艳霞
经办注册会计师：左艳霞、张品

四、基金的历史沿革

本基金由诺安汇鑫保本混合型证券投资基金转型而来。

诺安汇鑫保本混合型证券投资基金（以下简称“该基金”）于 2012 年 2 月 9 日经中国证券监督管理委员会证监许可【2012】173 号文核准公开募集，基金合同生效日为 2012 年 5 月 28 日。基金管理人为诺安基金管理有限公司，基金托管人为中国银行股份有限公司。该基金的第一个保本周期自 2012 年 5 月 28 日开始至 2015 年 5 月 27 日到期。该基金在第一个保本周期期满后，在符合基金合同规定的保本基金存续的条件下，该基金转入第二个保本周期。该基金的第二个保本周期自 2015 年 6 月 26 日开始至 2018 年 6 月 26 日到期。

由于不符合保本基金存续条件，根据《诺安汇鑫保本混合型证券投资基金基金合同》的相关规定，该基金第二个保本周期到期后转型为非保本的股票型基金，名称相应变更为“诺安策略精选股票型证券投资基金”。

诺安汇鑫保本混合型证券投资基金的保本周期到期操作期间为保本周期到期日及之后 3 个工作日（含第 3 个工作日），即 2018 年 6 月 26 日至 2018 年 6 月 29 日。自 2018 年 6 月 30 日诺安汇鑫保本混合型证券投资基金正式转型为诺安策略精选股票型证券投资基金，转型后的《诺安策略精选股票型证券投资基金基金合同》自该日起生效。

五、基金的名称

诺安策略精选股票型证券投资基金

六、基金的类型

契约型开放式

七、基金的投资目标

通过灵活运用多种投资策略，充分挖掘和利用市场中的潜在投资机会，实现基金资产长期稳健增值。

八、基金的投资范围

本基金的投资范围为国内依法公开发行的 A 股股票（包括中小板、创业板及其他经中国证监会核准上市的股票）、权证、股指期货、债券、货币市场工具以及中国证监会允许基金投资的其他金融工具，但须符合中国证监会的相关规定。

如法律法规或监管机构以后允许基金投资其他品种，基金管理人在履行适当程序后，可以将其纳入投资范围。

基金的投资组合比例为：本基金投资于股票资产占基金资产的比例不低于 80%，权证占基金资产净值 0%-3%，现金或者到期日在一年以内的政府债券的比例合计不低于基金资产净值的 5%，其中，现金类资产不包括结算备付金、存出保证金、应收申购款。股指期货的投资比例及限制按照法律法规及中国证监会相关规定执行。

九、基金的投资策略

本基金的投资策略包括大类资产配置策略、股票投资策略、债券投资策略、权证投资策略、股指期货投资策略五个方面

（1） 大类资产配置策略

本基金从宏观层面的经济基本面与流动性水平出发，研判市场当前所处阶段，调整基金所持有的主要资产种类即股票资产、债券资产及现金资产的比例，实施资产配置策略。

宏观经济基本面总是处于基本面带动下的经济扩张与经济收缩的周期性循环，对企业盈利水平、增长预期、投资意愿等构成实质性影响；而流动性水平则一般在货币政策影响下在过剩与紧缩间循环更迭，影响市场整体估值水平。宏观经济基本面与流动性水平密切相关，共同决定了市场的整体长期趋势，进而决定了不同资产类别在不同阶段的收益情况。一般而言，在经济基本面较好、流动性较高时、股票类资产会在盈利增长以及市场估值水平抬升的推动下取得较高收益；而在宏观经济增长减速、流动性紧缩时持有到期还本付息收益稳定的债券类资产则是相对较好选择；在经济基本面趋于恶化、流动性严重不足时则应更多的持有现金以减少可能损失。

本基金采用定性分析和定量分析相结合的手段，对宏观经济整体景气情况、政策环境、行业表现以及证券市场走势等因素进行综合分析后研判当前宏观经济所处周期阶段，来预测市场未来整体的趋势性表现，从而为基金的大类资产配置提供决策依据，在不同情况下构建较好的资产配置结构。

（2）股票投资策略

1) 主题策略

投资主题是影响经济发展或企业盈利前景的关键性和趋势性因素，具有动态、前瞻、跨行业或跨地区等特征。主题策略基于自上而下的投资主题分析框架，综合运用定量和定性分析方法，通过对经济发展过程中的制度性、结构性或周期性趋势的研究和分析，深入挖掘上述趋势得以产生和持续的内在驱动因素以及潜在的投资主题，并选择那些受惠于投资主题的公司进行投资。

2) 成长策略

本基金对成长型企业的投资以新兴产业、处于周期性景气上升阶段的拐点行业以及持续增长的传统产业为重点，并精选其中行业代表性高、潜在成长性好、估值具有吸引力的个股进行投资。对于新兴产业，在对产业结构演变趋势进行深入研究和分析的基础上，准确把握新兴产业的发展方向，重点投资体现行业发展方向、拥有核心技术、创新意识领先并已经形成明确盈利模式的公司；对于拐点产业，依据对行业景气变化趋势的研究，结合投资增长率等辅助判断指标，提前发现景气度进入上升周期的行业，重点投资拐点行业中景气敏感度高的公司；对于传统产业，主要关注产业增长的持续性、企业的竞争优势、发展战略以及潜在发展空间，重点投资具有清晰商业模式、增长具有可持续性和不可复制性的企业。

3) 领先策略

领先策略是对国际上流行的均值反转策略的一种积极运用。国际经验表明，从长期来看，股票收益率存在均值反转现象，收益率高的股票会逐渐走低，而收益率低的股票会逐渐走高，并均趋向于平均收益。因此，在市场取得一致认识之前，超前发现和介入价值被低估的行业和个股，就可以充分利用市场的均值反转规律，从其价值回归过程中获益。

4) 动量策略

动量策略基于股价走势的短期持续性特征，以个股的短期涨幅作为组合筛选的主要指标，以动量技术指标（如相对涨跌幅度 RI）作为组合筛选的辅助指标，选择那些动量特征表现最为明显的个股进行短期投资。

（3）债券投资策略

本基金的债券投资部分采用积极管理的投资策略，具体包括利率预测策略（Interest rate anticipation）、收益率曲线预测策略、溢价分析策略（Yield spread analysis）以及个券估值策略（Valuation analysis）。

1) 利率预测策略

本基金以国内外的宏观经济走势与国家的财政与货币政策方向为出发点，评估未来投资环境的变化趋势。在宏观经济方面，本基金将密切关注经济运行的质量与效率，把握领先指标，预测未来走势；对于国家推行的财政与货币政策，本基金将深入分析其对未来宏观经济运行以及投资环境的影响。本基金将重点关注未来的利率变化趋势，因此，对宏观经济运行中的价格指数与中央银行的货币供给与利率政策研判将成为投资决策的基本依据，为资产配置提供具有前瞻性的指导。

2) 收益率曲线策略

未来利率走势将对不同到期期限的债券品种产生不同的影响，从而对市场的收益率曲线形状产生影响。收益率曲线策略通过考察市场收益率曲线的动态变化及预期变化，寻求在一段时期内获取因收益率曲线形状变化而导致的债券价格变化所产生的超额收益。在组合久期期限结构方面，本基金将比较不同地投资策略，包括子弹组合、杠铃组合、梯形组合等。

3) 收益率溢价策略

收益率溢价策略是基于不同债券市场板块间——国债、金融债、公司债券以及可转换债券——溢价从而在组合中分配资本的方法。基金管理人考察它们的相对价值以等价税后收益为基础，以其历史价格关系的数量分析为依据，同时兼顾特定类属收益的基本面分析。

4) 个券选择策略

通过以上的策略，基金管理人形成债券备选库，最终构建的债券组合从债券备选库中选取。基金管理人将根据债券估值模型给出的理论定价和理论到期收益率，主要选取那些被市场低估的债券建构投资组合。

（4）股指期货投资策略

本基金在股指期货投资中将根据风险管理的原则，以套期保值为目的，在风险可控的前提下，本着谨慎性原则，参与股指期货的投资，以管理投资组合的系统性风险，改善组合的风险收益特性。股指期货的具体投资策略包括：（1）对冲投资组合的系统性风险；（2）有效管理现金流量、降低建仓或调仓过程中的冲击成本等。

（5）权证投资策略

本基金在权证投资方面主要运用的策略包括：价值发现策略和套利交易策略等。作为辅助性投资工具，本基金将结合自身资产状况审慎投资，力图获得最佳风险调整收益。

十、业绩比较基准

诺安策略精选股票型证券投资基金的业绩比较基准为沪深 300 指数与中证全债指数的混合指数，即：

$80\% \times \text{沪深 300 指数} + 20\% \times \text{中证全债指数}$ 。

如果今后法律法规发生变化，或者有更权威的、更能为市场普遍接受的业绩比较基准推出，本基金可以在报中国证监会备案后变更业绩比较基准并及时公告。

十一、风险收益特征

本基金是一只股票型基金，基金的风险与预期收益高于混合型基金和债券型基金。

十二、基金投资组合报告

本投资组合报告所载数据截止日为 2018 年 9 月 30 日，本报告中所列财务数据未经审计

（一）报告期末基金资产组合情况

序号	项目	金额（元）	占基金总资产的比例（%）
1	权益投资	-	-
	其中：股票	-	-
2	基金投资	-	-
3	固定收益投资	-	-
	其中：债券	-	-

	资产支持证券	-	-
4	贵金属投资	-	-
5	金融衍生品投资	-	-
6	买入返售金融资产	58,000,000.00	36.80
	其中：买断式回购的买入返售金融资产	-	-
7	银行存款和结算备付金合计	86,165,015.28	54.67
8	其他资产	13,441,681.60	8.53
9	合计	157,606,696.88	100.00

（二）报告期末按行业分类的股票投资组合

1. 报告期末按行业分类的境内股票投资组合

本基金本报告期末未持有股票。

（三）报告期末按公允价值占基金资产净值比例大小排序的前十名股票投资明细

本基金本报告期末未持有股票。

（四）报告期末按债券品种分类的债券投资组合

本基金本报告期末未持有债券。

（五）报告期末按公允价值占基金资产净值比例大小排序的前五名债券投资明细

本基金本报告期末未持有债券。

（六）报告期末按公允价值占基金资产净值比例大小排序的前十名资产支持证券投资明

细

本基金本报告期末未持有资产支持证券。

（七）报告期末按公允价值占基金资产净值比例大小排序的前五名贵金属投资明细

本基金本报告期末未持有贵金属。

（八）报告期末按公允价值占基金资产净值比例大小排序的前五名权证投资明细

本基金本报告期末未持有权证。

（九）报告期末本基金投资的股指期货交易情况说明

1. 报告期末本基金投资的股指期货持仓和损益明细

本基金本报告期末未投资股指期货。

2. 本基金投资股指期货的投资政策

本基金本报告期末未投资股指期货。

（十）报告期末本基金投资的国债期货交易情况说明

1. 本期国债期货投资政策

本基金本报告期末未投资国债期货。

2. 报告期末本基金投资的国债期货持仓和损益明细

本基金本报告期末未持有国债期货。

3. 本期国债期货投资评价

本基金本报告期末未投资国债期货。

（十一）投资组合报告附注

1. 本基金本报告期投资的前十名证券的发行主体, 本报告期没有出现被监管部门立案调查的情形, 也没有出现在报告编制日前一年内受到公开谴责、处罚的情形。

2. 本基金本报告期末未持有股票。

3. 其他资产构成

序号	名称	金额（元）
1	存出保证金	39,620.75
2	应收证券清算款	-
3	应收股利	-
4	应收利息	42,964.90
5	应收申购款	3,095.95
6	其他应收款	13,356,000.00
7	待摊费用	-
8	其他	-
9	合计	13,441,681.60

（十二）报告期末持有的处于转股期的可转换债券明细

本基金本报告期末未持有处于转股期的可转换债券。

（十三）报告期末前十名股票中存在流通受限情况的说明

本基金本报告期末未持有股票。

（十四）投资组合报告附注的其他文字描述部分

由于四舍五入原因, 分项之和与合计可能有尾差。

十三、基金的业绩

本基金的过往业绩不代表未来表现。

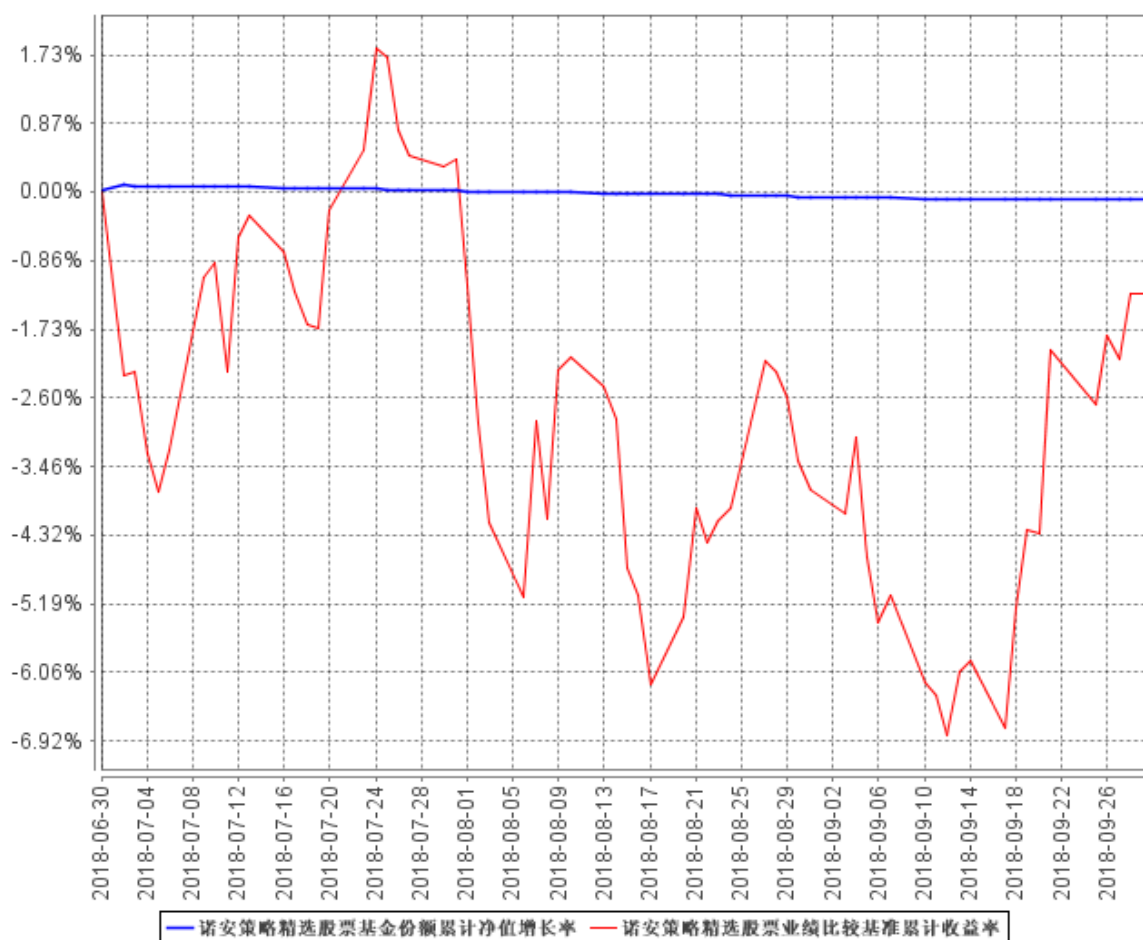
一、诺安策略精选股票型证券投资基金报告期基金份额净值增长率与同期业绩基准收

益率比较表

阶段	份额净值增长率①	份额净值增长率标准差②	业绩比较基准收益率③	业绩比较基准收益率标准差④	①-③	②-④
2018.6.30~2018.9.30	-0.09%	0.01%	-1.29%	1.08%	1.20%	-1.07%

注：本基金的业绩比较基准为“80%×沪深 300 指数+20%×中证全债指数”。

二、诺安策略精选股票型证券投资基金累计净值增长率与业绩比较基准收益率的历史走势对比图



注：①2018 年 6 月 30 日(含当日)起,本基金转型为“诺安策略精选股票型证券投资基金”，转型后，本基金的业绩比较基准为：80%×沪深 300 指数+20%×中证全债指数。

②本基金的建仓期为 6 个月,截至 2018 年 9 月 30 日,本基金建仓期尚未结束。

十四、基金的费用与税收

(一) 基金的费用种类

- 1、基金管理人的管理费；
- 2、基金托管人的托管费；

3、因基金的证券、期货交易或结算而产生的费用（包括但不限于经手费、印花税、证管费、过户费、手续费、券商佣金、权证交易的结算费及其他类似性质的费用等）；

4、基金合同生效以后的信息披露费用；

5、基金份额持有人大会费用；

6、基金合同生效以后的会计师费和律师费和诉讼费；

7、基金资产的资金汇划费用；

8、基金的开户费用、账户维护费用；

9、按照国家有关法律法规规定可以列入的其他费用。

（二）与基金运作有关的费用

1、基金管理人的管理费

基金管理人的基金管理费按基金财产净值的 1.5%年费率计提。

在通常情况下，基金管理费按前一日基金财产净值的 1.5%年费率计提。计算方法如下：

$$H = E \times 1.5\% \div \text{当年天数}$$

H 为每日应计提的基金管理费

E 为前一日的基金资产净值

基金管理费每日计提，按月支付。经基金管理人与基金托管人核对一致后，由基金托管人于次月首日起 3 个工作日内从基金财产中一次性支付给基金管理人。

2、基金托管人的托管费

基金托管人的基金托管费按基金财产净值的 0.25%年费率计提。

在通常情况下，基金托管费按前一日基金财产净值的 0.25%年费率计提。计算方法如下：

$$H = E \times 0.25\% \div \text{当年天数}$$

H 为每日应计提的基金托管费

E 为前一日的基金资产净值

基金托管费每日计提，按月支付。经基金管理人与基金托管人核对一致后，由基金托管人于次月首日起 3 个工作日内从基金财产中一次性支付给基金托管人。

上述“一、基金费用的种类”中第 3—8 项费用由基金管理人和基金托管人根据有关法规及相应协议的规定，列入当期基金费用。

（三）与基金销售有关的费用

1、申购费用

本基金在申购时收取申购费用，申购费率随申购金额的增加而递减，具体费率如下：

申购金额 (M)	申购费率
M < 50 万元	1.5%
50 万元 ≤ M < 200 万元	1.0%
200 万元 ≤ M < 500 万元	0.6%
M ≥ 500 万元	每笔 1000 元

本基金的申购费用由申购人承担，主要用于本基金的市场推广、销售、注册登记等各项费用，不列入基金财产。

2、赎回费用

投资人在赎回基金份额时，应交纳赎回费。对持续持有本基金少于 7 日（不含 7 日）的投资人收取不低于 1.5% 的赎回费，对持续持有本基金不少于 7 日但少于 30 日（不含 30 日）的投资人收取不低于 0.75% 的赎回费，并将上述赎回费全额计入基金财产；对持续持有本基金不少于 30 日但少于 3 个月（不含 3 个月）的投资人收取不低于 0.5% 的赎回费，并将不低于赎回费总额的 75% 计入基金财产；对持续持有本基金不少于 3 个月但少于 6 个月（不含 6 个月）的投资人收取不低于 0.5% 的赎回费，并将不低于赎回费总额的 50% 计入基金财产；对持续持有本基金不少于 6 个月的投资人，应当将不低于赎回费总额的 25% 计入基金财产。未计入基金财产的部分用于支付登记费和其他必要的手续费。具体费率如下：

持有年限 (T)	赎回费率
T < 7 日	1.5%
7 日 ≤ T < 30 日	0.75%
30 日 ≤ T < 1 年	0.50%
1 年 ≤ T < 2 年	0.25%
T ≥ 2 年	0

注：1 年指 365 天

3、转换费用

(1) 基金转换费用

基金转换费由转出基金的赎回费以及相应的申购费补差两部分构成，具体收取情况视每次转换时两只基金的申购费率差异情况和赎回费率而定，对持续持有本基金少于 7 日（不含 7 日）的投资人收取不低于 1.5% 的赎回费，对持续持有本基金不少于 7 日但少于 30 日（不

含 30 日) 的投资人收取不低于 0.75% 的赎回费, 并将上述赎回费全额计入基金财产; 对持续持有本基金不少于 30 日但少于 3 个月(不含 3 个月) 的投资人收取不低于 0.5% 的赎回费, 并将不低于赎回费总额的 75% 计入基金财产; 对持续持有本基金不少于 3 个月但少于 6 个月(不含 6 个月) 的投资人收取不低于 0.5% 的赎回费, 并将不低于赎回费总额的 50% 计入基金财产; 对持续持有本基金不少于 6 个月的投资人, 应当将不低于赎回费总额的 25% 计入基金财产。基金转换费用由基金持有人承担。

注: 当转入基金的适用申购费率高于转出基金的适用申购费率时, 将收取申购费补差, 即“申购费补差费率=转入基金的适用申购费率-转出基金的适用申购费率”; 当转入基金的适用申购费率等于或低于转出基金的适用申购费率时, 不收取申购费补差。

(2) 转换份额计算公式

计算公式如下: $A = [B \times C \times (1 - D) / (1 + G) + F] / E$

其中, A 为转入的基金份额; B 为转出的基金份额; C 为转换申请当日转出基金的基金份额净值; D 为转出基金的对应赎回费率; G 为申购费补差费率; E 为转换申请当日转入基金的基金份额净值; F 为货币市场基金转出的基金份额按比例结转的账户当前累计未付收益(仅限转出基金为货币市场基金)。具体份额以注册登记机构的记录为准。转入份额的计算结果四舍五入保留到小数点后两位, 由此误差产生的损失由基金财产承担, 产生的收益归基金财产所有。

4、基金管理人可以在法律法规和本基金合同规定范围内调整申购费率和赎回费率。费率如发生变更, 基金管理人应在调整实施 2 日内在至少一种指定媒体上公告。

5、基金管理人可以在不违反法律法规规定及基金合同约定的情形下根据市场情况制定基金促销计划, 针对以特定交易方式(如网上交易、电话交易等)等进行基金交易的投资人定期或不定期地开展基金促销活动。在基金促销活动期间, 按相关监管部门要求履行必要手续后, 基金管理人可以适当调低基金申购费率和基金赎回费率。

(四) 其他费用

本基金运作和销售过程中发生的其他费用, 以及因故与本基金有关的其他费用, 将依照国家法律法规的规定, 予以收取和使用。

(五) 不列入基金费用的项目

1、基金管理人和基金托管人因未履行或未完全履行义务导致的费用支出或基金财产的损失;

2、基金管理人和基金托管人处理与基金运作无关的事项发生的费用;

- 3、《基金合同》生效前的相关费用；
- 4、其他根据相关法律法规及中国证监会的有关规定不得列入基金费用的项目。

（六）基金税收

本基金运作过程中涉及的各项纳税主体，依照国家法律法规的规定履行纳税义务。鉴于基金管理人为本基金的利益投资、运用基金财产过程中，可能因法律法规、税收政策的要求而成为纳税义务人，就归属于基金的投资收益、投资回报和/或本金承担纳税义务。因此，本基金运营过程中由于上述原因发生的增值税等税负，仍由本基金财产承担，届时基金管理人与基金托管人可能通过本基金财产账户直接缴付，或划付至基金管理人账户并由基金管理人依据税务部门要求完成税款申报缴纳。投资人在收取本基金中归属于投资人份额的投资收益时，获得的金额为基金管理人扣除相应增值税、附加税等税负后的不含税金额。

如在本基金运作过程中，相关税收法律、法规被修订或替代，上述纳税义务及申报缴纳方式应以修订或替代后的有效税收法律、法规为准。

十五、对招募说明书本次更新部分的说明

本招募说明书（更新）依据《中华人民共和国证券投资基金法》、《公开募集证券投资基金运作管理办法》、《证券投资基金销售管理办法》、《证券投资基金信息披露管理办法》、《公开募集开放式证券投资基金流动性风险管理规定》及其它有关法律法规的要求，对本基金管理人于2018年6月27日刊登的《诺安策略精选股票型证券投资基金招募说明书》进行了更新，主要更新的内容如下：

- 1、在“重要提示”中，增加了本招募说明书所载内容的截止日期及相关财务数据的截止日期。
- 2、在“第三部分 基金管理人”中，更新了“二、证券投资基金管理情况”、“三、主要人员情况”的相关内容。
- 3、在“第四部分 基金托管人”中，更新了“三、基金托管业务经营情况”的相关内容。
- 4、在“第五部分 相关服务机构”中，更新了基金销售机构的信息。
- 5、在“第八部分 基金份额的申购与赎回”中，更新了“一、基金份额的申购与赎回”、“二、基金的转换”的相关内容。
- 6、在“第九部分 基金的投资”中，增加了“十一、基金投资组合报告”的内容，投

投资组合报告数据的截止日期为2018年9月30日。

7、增加了“第十部分 基金的业绩”的内容，增加了本基金报告期基金份额净值增长率与同期业绩基准收益率比较表以及本基金累计净值增长率与业绩比较基准收益率的历史走势对比图。

8、在“第十四部分 基金的费用与税收”中，新增了“三、与基金销售有关的费用”的内容。

9、在“第二十一部分 对基金份额持有人的服务”中，更新了“四、基金投资服务”的内容。

10、增加了“第二十二部分 其他应披露事项”，列举了本报告期内的相关公告。

十六、签署日期

2018 年 12 月 30 日

以上内容仅为摘要，须与本招募说明书（更新）正文所载之详细资料一并阅读。

诺安基金管理有限公司

2019年2月13日